

# ILMOITUS MELUA JA TÄRINÄÄ AIHEUTTAVASTA TILAPÄISESTÄ TOIMINNASTA

(Ympäristönsuojelulaki 118 §)

(Viranomaisen täyttää) Diaarimerkintä	Viranomaisen yhteystiedot
Ilmoitus on tullut vireille	

## 1. ILMOITUSVELVOLLINEN

Ilmoitusvelvollisen nimi tai toiminimi Sallan yhteismetsä	Y-tunnus 0192897-8
Lähiosoite Kuusamontie 25	
Postinumero ja postitoimipaikka 98900 Salla	
Yhteys henkilön nimi ja yhteystiedot (puhelin, sähköposti) Kirsi Tahvanainen, 040 652 5999, kirsi.tahvanainen@sallanyhteismetsa.fi	
Laskutusosoite (postiosoite tai verkkolaskuosoite) Apix Messaging Oy (003723327487) / 003701928978 / 003701928978	

## 2. AIHEUTTAMISPAIKKA

Osoite Saltsivaara, Salla
<input checked="" type="checkbox"/> Sijainti on esitetty kartalla, liitteessä nro 1

## 3. TOIMINTA

Rakentaminen <input type="checkbox"/> louhinta <input checked="" type="checkbox"/> murskaus <input type="checkbox"/> paalutus <input type="checkbox"/> muu, mikä?
Tapahtuma <input type="checkbox"/> ulkoilmakonsertti <input type="checkbox"/> muu, mikä?

## 4. TOIMINNAN KESTO

Aloittamispäivä 4.12.2023
Päätymispäivä 31.1.2024
Ma – pe (klo) 6-22 murskaus La Su

## 5. MELUPÄÄSTÖT

Koneet, laitteet tai toiminnot sekä niiden lukumäärä Murskain 2kpl, telakaivinkone ja katepillari.
Melutaso 10 metrin päässä, dB(A) Murskauksesta aiheutuu jatkuvaa melua 1 viikon ajan: Murskeaseman melutaso noin 20m päässä 85 dB.

## 6. MELUN JA TÄRINÄN LEVIÄMINEN

Häiriintyvät kohteet ympäristössä ja niiden etäisyys toimipaikalta

Ääni ei täytä impulssimaisuuden määritelmää lähimpien asuinrakennusten kohdalla (etäisyyttä noin 380 metriä).

Toiminnan vaikutus häiriintyvien kohteiden melutasoon, dB(A)

Kuoritulalla maa-aineksella on tehty tehty meluvallia lähimpään asuttuun taloon. Melutaso laskee huomattavasti lähimpään asuikiinteistöön ja melutasot päiväsaikaan ovat luokkaa alle 50dB, korkeampia hetkellisesti. Murskaus kestää arviolta 1 viikon.

Liitteenä esitetään kartta toimipaikasta ja häiriintyvistä kohteista

## 7. MELUN JA TÄRINÄN TORJUNTA JA SEURANTA

Torjuntatoimenpiteet

Maat on kuorittu ja läjitetty alueen eteläpuolelle pienentämään meluhaittaa lähimpään asuttuun kiinteistöön.

Melutilanteen seuranta

Melutilannetta seurataan urakoitsijana toimivan murskaaseman pitäjän toimesta.

Tiedottaminen

talokohtainen

huoneistokohtainen

porraskäytäväkohtainen

Tiedotteen jakelualueen laajuus ja katuosoitteet

Kohteen lähintä kiinteistöä tiedotetaan toiminnan alkamisesta sen varmistuttua tarkemmin noin viikkoa ennen henkilökohtaisesti.

## 8. LISÄTIEDOT

Aineisto ja arviointimenetelmät, joihin tiedot perustuvat

Aineisto perustuu murskausyritykseltä saatuihin tietoihin.

Liitteenä muita lisätietoja

## 9. ALLEKIRJOITUS

Paikka

Salla

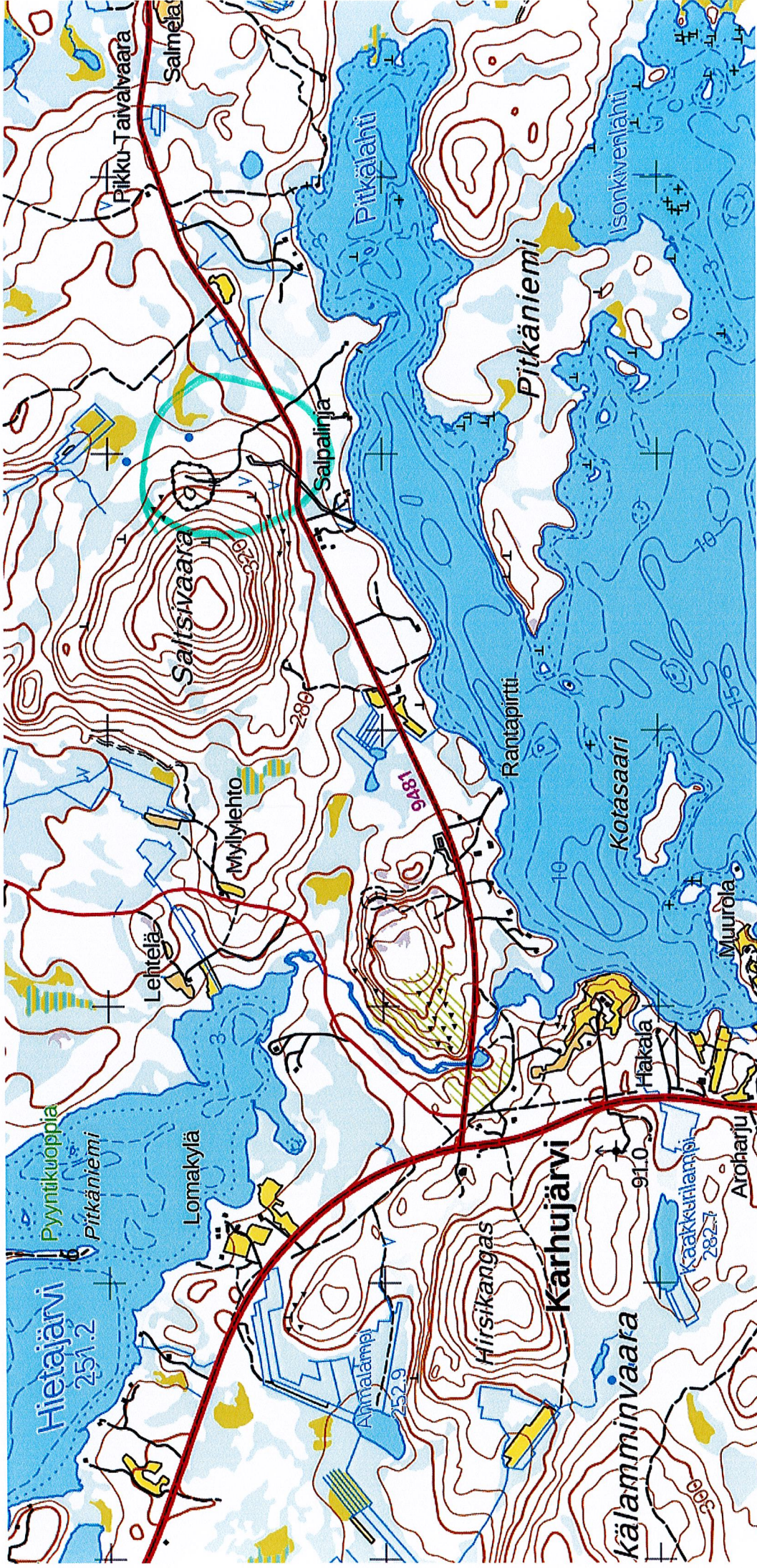
Päivämäärä

16.11.2023

Allekirjoitus (tarvittaessa)

Kirsi Tahvanainen

Nimen selvennys



Tulostettu Maanmittauslaitoksen asiointipalvelusta

# Liite 1

